

# Agressie Regulatie op Maat PLUS (ARopMaat-PLUS)

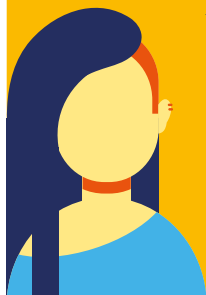
## Behandeling voor volwassenen met een licht verstandelijke beperking (LVB) en (ernstige) agressieproblematiek

Mensen met een LVB kunnen naast hun beperking te maken hebben met complexe, meervoudige problematiek. Ook kan er sprake zijn van (ernstige) agressieproblematiek. Daardoor raken zij in het dagelijks leven met zichzelf en hun omgeving in de problemen. Ook kunnen zij in aanraking komen met politie en justitie. De behandeling van agressie voor deze doelgroep vraagt om een specifieke aanpak.



## Homerun

Als expert op het gebied van LVB en multiproblematiek biedt Humanitas DMH de specialistische dienstverlening Homerun aan. Homerun is ambulante dienstverlening voor mensen vanaf 16 jaar met een licht verstandelijke beperking én bijkomende problemen. Door middel van intensieve trajectbegeleiding ondersteunen wij hen op alle leefgebieden.



***“Ik heb geleerd dat er een punt is waarna ik een grens over ga en mezelf verlies.”***

*Ryan, cliënt Homerun Forensische Zorg*

## ARopMaat-PLUS

Humanitas DMH heeft in samenwerking met de Waag een behandeling voor agressieregulatie ontwikkeld speciaal voor mensen vanaf 18 jaar met een LVB en (ernstige) agressieproblematiek. Vaak zijn zij al in aanraking gekomen met politie of justitie of de kans hierop is groot. Zij hebben baat bij een (intensieve) behandeling voor het leren reguleren van hun agressieve gevoelens en gedrag.

***“Ik kan nu soms denken laat maar gaan in plaats van direct te reageren.”***

*Denise, cliënt Homerunhuis*

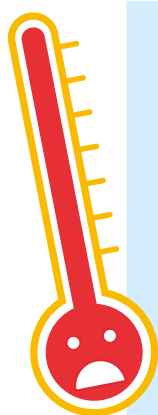
## Doel

Het doel van de behandeling is dat er vanuit de specifieke hulpvraag wordt geleerd om agressieve gevoelens en gedrag te reguleren en daarmee de kans op recidive, die vaak matig tot hoog is, te verkleinen. Zo werken we toe naar het vergroten van zelfredzaamheid en het voorkomen van contact met politie of justitie.



### De behandeling

ARopMaat-PLUS is outreachend en afgestemd op de leefsituatie van de cliënt. Afhankelijk van wat de cliënt nodig heeft, kunnen wij het programma op maat samenstellen met verschillende optionele modules. De gemiddelde behandelduur is een jaar. Na aanmelding volgt er een intakegesprek met onze behandelaar en gedragsdeskundige. Tijdens dit gesprek leggen we de behandeldoelen en de in te zetten modules vast.



## ARopMaat-PLUS bestaat uit zeven modules:

1. Startmodule (standaard)
2. Kernmodule (standaard)
3. Netwerk (optioneel)
4. Verminderen van stress en boosheid (optioneel)
5. Waarnemen en interpreteren (optioneel)
6. Conflicthantering (optioneel)
7. Module partner in beeld (optioneel)



Twee keer per week bezoekt onze behandelaar de cliënt thuis of op een plek waar het voor zowel de cliënt als de behandelaar prettig is in geval van detentie. Hierbij wordt vanzelfsprekend de veiligheid zorgvuldig getoetst. We maken veel gebruik van plaatjes, kaarten, oefeningen en rollenspellen. Ook geven we huiswerkopdrachten en zo nodig worden oefeningen herhaald.

*ARopMaat-PLUS is ontwikkeld door gedragsdeskundigen Petra de Ruiter en Nienke Reemers van Humanitas DMH in samenwerking met Larissa Hoogsteder van de Waag.*

### Nazorg

ARopMaat-PLUS kan op ieder gewenst moment worden ingezet. Afronden gebeurt in overleg met de gedragsdeskundige, de behandelaar en de cliënt. Als het nodig is, kunnen we het programma na verloop van tijd opnieuw starten.

***“Ik ben nu een beter voorbeeld voor mijn zoontje.”***

*Wesley, cliënt Homerun*



### Verwijzen en aanmelden

We bieden ARopMaat-PLUS aan op basis van de WMO, Forensische Zorg en de WLZ in verschillende regio's in Nederland. Neem contact op met ons Centraal Cliënts-service Bureau voor de contactpersoon in uw regio.  
T 030 - 600 51 70, E CCB@humanitas-dmh.nl.

## Over Humanitas DMH

Humanitas DMH is een landelijk verspreide en lokaal verankerde zorgorganisatie. Meer dan 1.400 medewerkers en vrijwilligers ondersteunen ruim 3.300 mensen met een verstandelijke beperking en/of gedragsprobleem. Onze mensen werken met veel vrijheid in een informele omgeving aan daadwerkelijk betere zorg. Dat doen wij vanuit onze kernwaarden:

- Wij werken samen aan de ontwikkeling en invulling van de eigen regie.
- Wij nemen verantwoordelijkheid voor onszelf en voor andere mensen.
- Wij voelen ons gelijk aan en verbonden met andere mensen in de samenleving.



**Humanitas-dmh.nl**