

Doen waar we samen goed in zijn

Strategie 2022-2026

We leven in een uitdagende tijd

De arbeidsmarkt is krap.

De zorgvragen zijn vaak complex.

De kansenongelijkheid in de samenleving groeit.

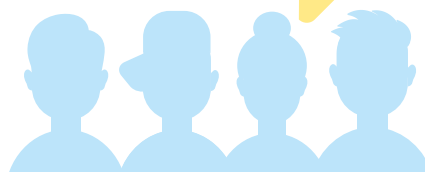
We krijgen minder geld voor de zorg.

Technische mogelijkheden bieden kansen en dagen ons uit.

Woningen zijn schaars en duur.

Wij zijn een landelijke humanistische organisatie. Onze missie is **Bram*** voelt zich gelukkig en doet ertoe. Daar gaan en staan wij voor, juist nu.

Wij staan naast elkaar,
wij lopen samen op



Onze visie

Onze kernwaarden verbinden ons. Ze helpen ons om steeds de mens te blijven zien, horen en erkennen en ons te richten op het laten bloeien en ontwikkelen van zijn talenten. We kijken naar wat iemand in zijn eigen omgeving nodig heeft en spelen flexibel op die situatie en op dat moment in. We dragen bij aan een diverse samenleving waarin de verschillen tussen mensen worden gekoesterd.



Kernwaarden

Gelijkwaardigheid
Verantwoordelijkheid
Eigen regie

Onze strategie

Deze strategie is onze koers, onze richting. Op basis van deze koers maken we keuzes waar we de komende jaren samen mee aan de slag gaan. We hebben vijf strategische pijlers.



Vijf strategische pijlers

Vijf strategische pijlers

BRAM

Wij zijn er voor Bram. Bram heeft een plek in onze maatschappij. Wij geloven dat iedereen van betekenis is. We staan naast onze cliënt, we lopen samen op. Als dat helpt zetten we een stap extra. Wij willen graag helpen als Bram een hulpvraag heeft omdat er meer van hem gevraagd wordt dan hij kan of aankan en 16 jaar of ouder is. Wij zien niet de beperking, maar de mens met talent en veerkracht.



Wat we bijvoorbeeld doen:

- meer aandacht voor werken en leren
- investeren in effectieve methodieken om aan te sluiten bij de vraag van Bram

en/of werkgeverschap. We omarmen digitale mogelijkheden, omdat ze onderdeel zijn van het leven van Bram en dus van ons allen.



Wat we bijvoorbeeld doen:

- we gaan meer en beter werken met data voor betere zorg
- we vergroten de digitale vaardigheden en mediawijsheid van cliënten en medewerkers

ONZE SAMENWERKING

De samenwerking start altijd met Bram en zijn netwerk. Als onze cliënt weinig netwerk heeft, dan gaan we dat samen opbouwen. Als we samenwerken met collega-organisaties staat dat altijd in het teken van bijdragen aan het geluk van Bram.



Wat we bijvoorbeeld doen:

- we betrekken Brams netwerk actiever bij de hulpvraag
- we zoeken vaker de samenwerking op met collega-organisaties om uitdagingen het hoofd te bieden

ONZE MEDEWERKERS

Gelijkwaardigheid en wederkerigheid staan voorop. Bram kan bij ons het vak leren en heeft regie op zijn eigen inzetbaarheid en ontwikkeling. Ook voor Bram de medewerker zetten we een stap extra. Zo mogelijk maken we ruimte voor individuele wensen. We vergroten de diversiteit op de werkvloer en zetten ervaringsdeskundigheid in.



Wat we bijvoorbeeld doen:

- we bieden opleidingen aan op MBO- en HBO-niveau
- we hanteren 'ja, tenzij' als principe bij het zoeken naar de werk-privé balans

ONZE HUIZEN

Bram voelt zich thuis. We zoeken samen naar een goede plek. Om de zorg en het wonen betaalbaar te houden, betalen we woningen alleen met geld dat bestemd is voor huisvesting.



Wat we bijvoorbeeld doen:

- we gaan meer forensisch wonen aanbieden
- we gaan de samenwerking met diverse partijen verstevigen om woonwensen te realiseren

ONZE CREATIVITEIT

Bram krijgt alle ruimte om onze zorg te verbeteren. We stimuleren en bundelen onze ideeën en vergroten zo de kwaliteit van zorg

Samen invulling geven aan de strategie

Onze missie, visie en ambitie zijn helder, de weg ernaartoe bepalen we samen. Daarom voeren we in de teams en met onze cliënten het gesprek over de stappen die we zetten. **Wat betekent onze strategie voor Bram, onze cliënt en onze medewerker?** Hoe realiseren we onze missie? Van elke stap, hoe klein ook, leren we. Dus delen we de ervaringen en goede voorbeelden. Zo kleuren we samen de lijnen in.

www.humanitas-dmh.nl

